

TU TERRENO + CONSTRUCCIÓN INTELIGENTE

LA CASA DE TUS SUEÑOS

EN STEEL FRAMING



CASANE^o
CONSTRUCCIÓN INTELIGENTE

DETALLE Y MATERIALES



- ◆ La construcción se realiza en el sistema **Constructivo Steel Framing**, con perfilera en acero galvanizado **SPB Barbieri**.
- ◆ La estructura se ajusta a cálculo de Ingeniería realizado por Consul Steel.
- ◆ Su terminación interior paredes y cielorraso es con placa de roca yeso masillada en su totalidad y pintura blanca.
- ◆ Su terminación exterior es con EPS de alta densidad, malla, dos manos de base coat y revestimiento texturado.
- ◆ El techo es de chapa acanalada galvanizada N 25
- ◆ La instalación eléctrica se hace con caño rígido de PVC, cable de 1.5 para puntos y de 2.5 para tomas, con circuitos separados y su respectiva llave térmica en tablero principal.
- ◆ Tomas para AA Frío /Calor.
- ◆ Las instalaciones de Agua fría, caliente y gas con sistema termofusión.
- ◆ Se coloca tanque extrachato de 500L o de 1000L según los M2 de construcción.
- ◆ Las aberturas son de aluminio línea Modena con DVH.
- ◆ Puertas interiores Marca Gromanti o similar.
- ◆ Los pisos se terminan con microcemento alisado color.
- ◆ Baño en sector ducha y frente de cocina en Cerámica Cañuelas.



NO INCLUYE

- Sanitarios y griferías.
- Muebles de cocina ni artefactos.
- Equipo Frío/Calor ni instalación de los mismos.
- Tanques cisternas.
- Bomba presurizadora.
- Estudios de suelo
- Perforación de agua.
- Pozo o lecho nitrificante.
- Trámites Municipales.

FORMA DE PAGO

- ◆ **Anticipo de 65%**. Saldo de acuerdo a avance de obra.
- ◆ **Acopio de materiales en Ricardo Ospital.**
- ◆ **Hasta 12 y 18 cuotas sin interés.**
- ◆ **Beneficios de Bancos.**
Consultanos tus beneficios hoy.
- ◆ **Precios. U\$1200.-m2** Sobre base standard.
Presupuestos personalizados de acuerdo a adicionales.



Nuestro Propósito

“Brindar modelos de viviendas que transmitan un estilo de Vida Libre, despojado y sofisticado buscando funcionalidad y confort.”

Escencialmente

Libre

El Lujo de lo esencial

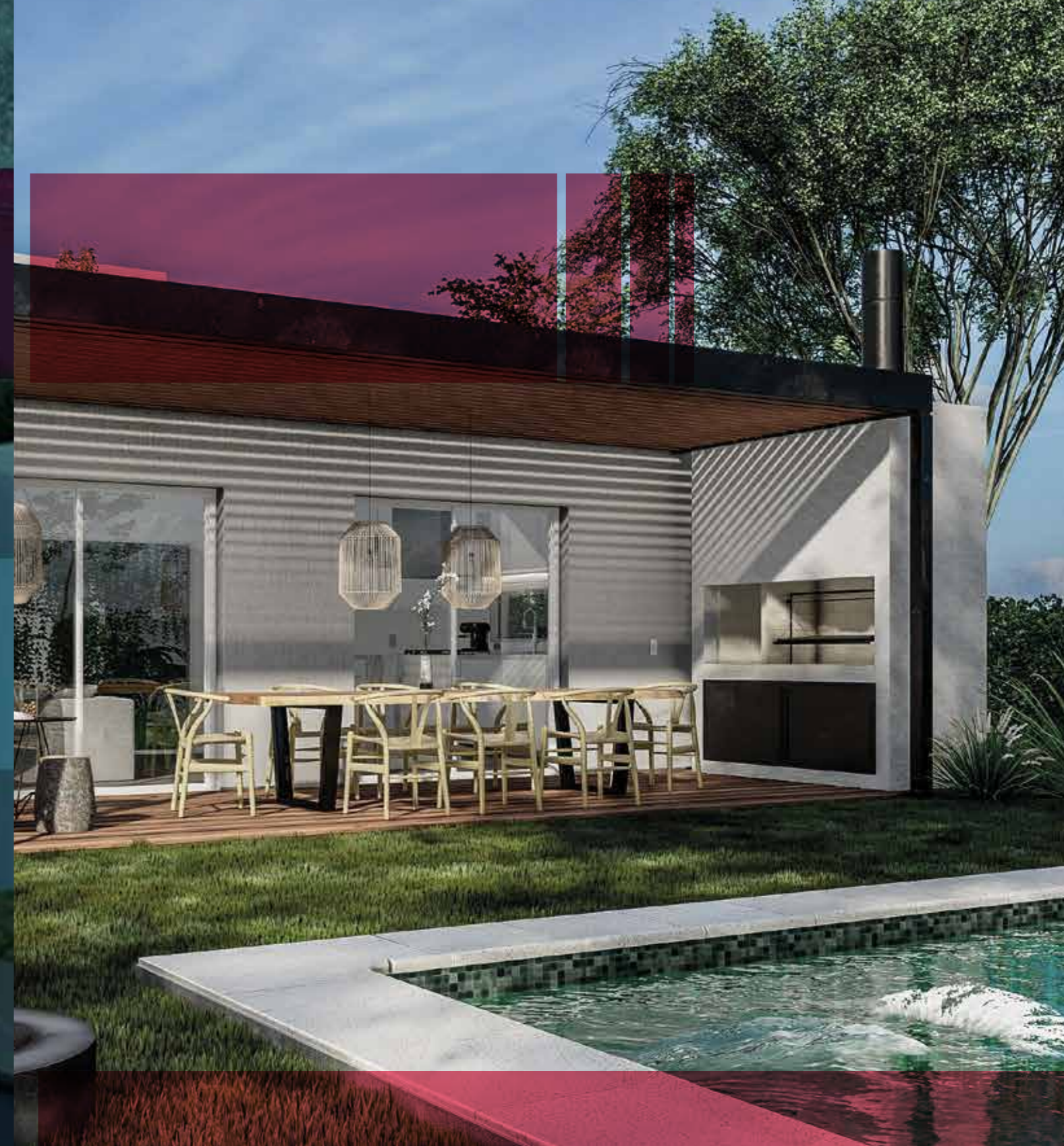
“La verdadera sofisticación
está en lo simple”

Espacios que respiran

Hogares que ofrecen una sensación de amplitud
y calma, incluso en superficies mínimas.

Vive ligero

*Espacios que enfocan en lo que realmente
aporta valor y bienestar a la vida.*



CASANEO[®]
CONSTRUCCIÓN INTELIGENTE

ÍNDICE

NEO 1	6
NEO 2	10
CASA CUBO.....	14
CASA PATIO.....	18
PROYECTO FUSIÓN.....	22
LAGUNA AZUL.....	26
PROYECTOS CASA NEO & SPB.....	34



MODELO NEO 1





Descripción

Casa Neo 1, una casa de 38m² con estructura de acero, es un oasis de modernidad y comodidad. Su diseño contemporáneo se fusiona con la naturaleza a través de amplias ventanas y un deck. Esta casa redefine la vida moderna y el lujo en un entorno compacto.

El Steel framin, robusto y elegante, no solo brinda una estructura segura y duradera, sino que también establece un contraste impresionante con los elementos naturales que rodean la casa. Desde el deck, podrás contemplar la belleza del paisaje que te rodea mientras disfrutas de momentos de paz y tranquilidad.

Características

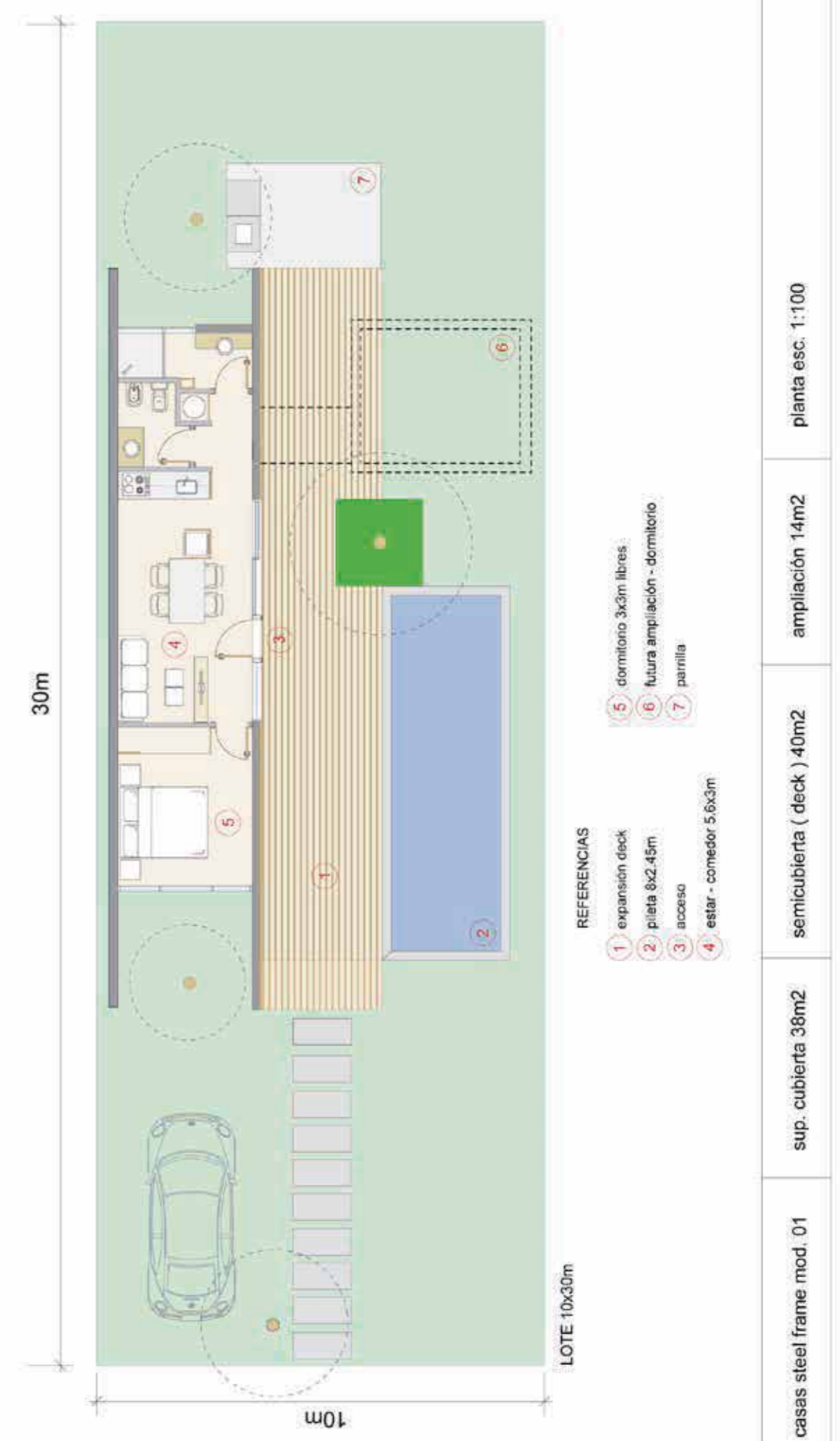
SUPERFICIE CUBIERTA: 38 m²

SUPERFICIE SEMICUBIERTA (DECK): 40 m²

AMBIENTES: 3

PLANTAS: 1

AMPLIACIÓN: 14 m²

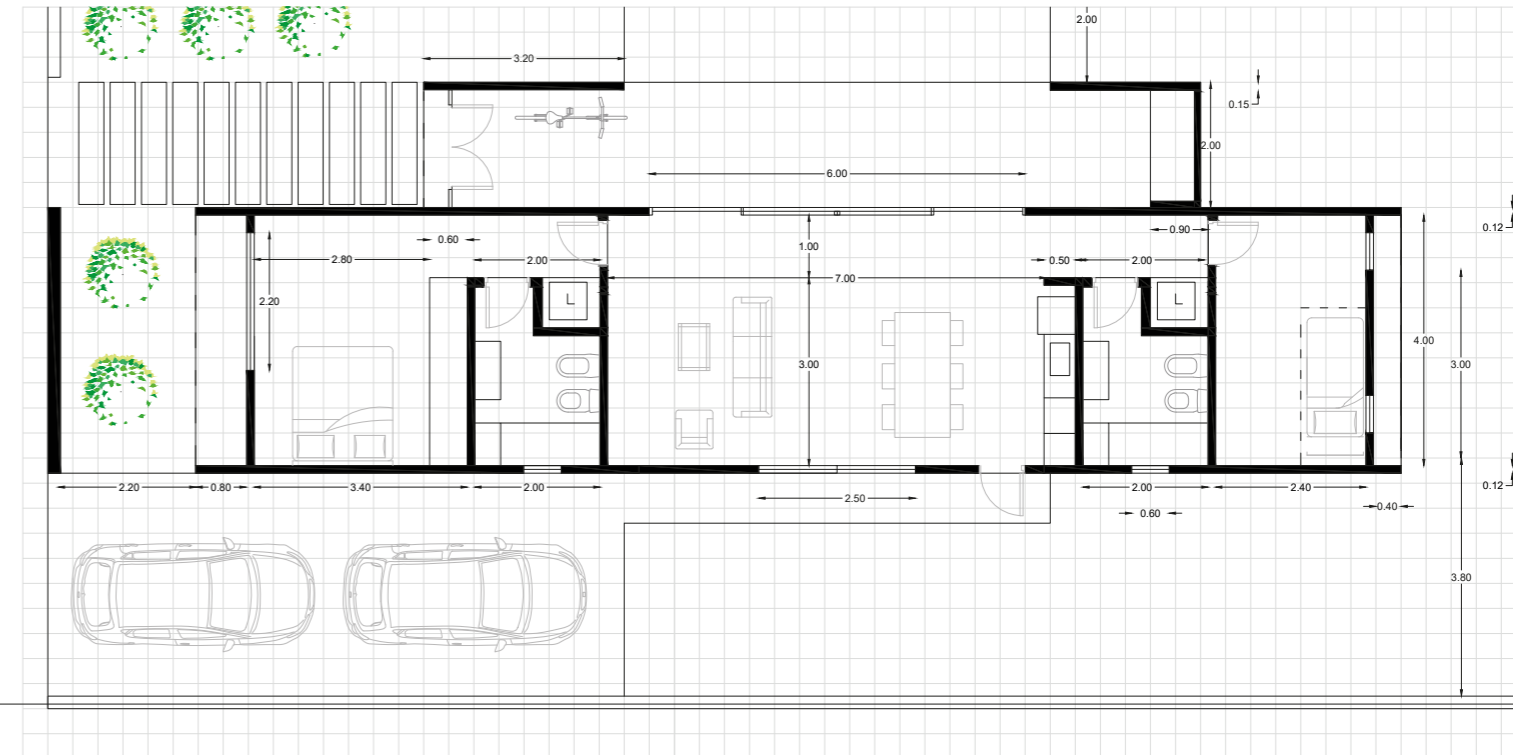


MODELO NEO 2





PLANTA



Descripción

Casa Neo 2 es un icono de la modernidad arquitectónica con su estructura de acero y diseño vanguardista. Ofrece una fusión perfecta de tecnología y diseño, con abundante luz natural y comodidades de última generación. Esta residencia es la definición del lujo contemporáneo y la eficiencia. Si buscas un hogar que represente el futuro, Casa Neo 2 es la elección ideal.

Características

SUPERFICIE CUBIERTA: 70 m²

SUPERFICIE SEMICUBIERTA (DECK): 57 m²

AMBIENTES: 4

PLANTAS: 2

Otros modelos similares

Neo3: 90/100m² 3 habitaciones.

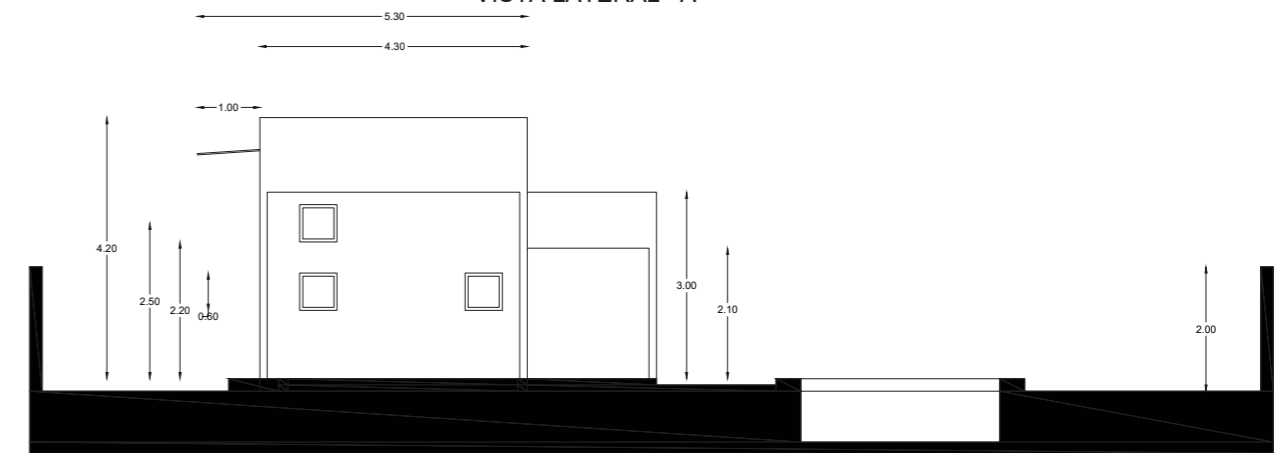
Neo4: 150 m² 3 habitaciones 1 planta.

Neo5: 3 habitaciones 2 plantas.

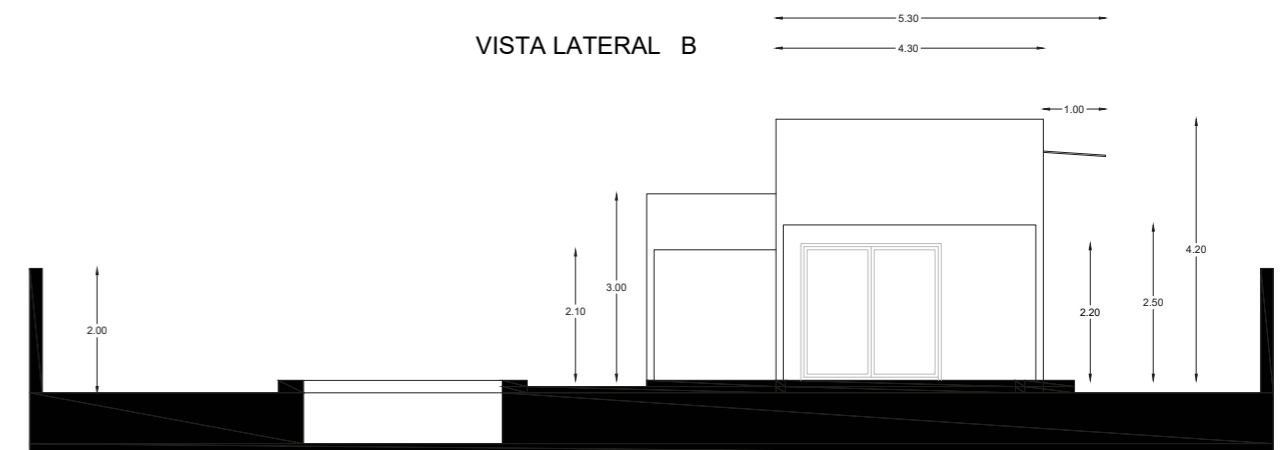
Neo6: 4 habitaciones 1 planta.

Neo7: 4 habitaciones 2 plantas.

VISTA LATERAL A



VISTA LATERAL B



CASA CUBO





Descripción

Te mostramos el increíble proyecto Casa Cubo, una hermosa construcción panelizada de 86m², distribuida en 2 plantas y con 3 ambientes espectaculares.

Características

SUPERFICIE CUBIERTA: 86 m²

AMBIENTES: 3

AMPLIACIÓN: 14 m²

SUPERFICIE SEMICUBIERTA (DECK): 40 m²

PLANTA ALTA SUPERFICIE CUBIERTA: 38 m²

PLANTAS: 2



LOTE 10x30m

REFERENCIAS

- 5 dormitorio 3x3m libres
- 5,1 dormitorio 3x2.7m libres
- 7 terraza futura ampliación - dormitorio

OZ
ARQUITECTURA

casas steel frame mod. cubo	Pa. sup. cubierta 38m ²	ampliación 14m ²	planta esc. 1:100
-----------------------------	------------------------------------	-----------------------------	-------------------



LOTE 10x30m

REFERENCIAS

- 1 expansión deck
- 2 pileta 8x2.45m
- 3 acceso
- 4 estar - comedor 7.1x3m
- 5 dormitorio 3x3m libres
- 6 parrilla

Pb + Pa, sup. cubierta total : 86m²

Pb + Pa. + ampliación sup. cubierta total : 96m²

OZ
ARQUITECTURA

casas steel frame mod. cubo	sup. cubierta 48m ²	semicubierta (deck) 40m ²	ampliación 14m ²	planta esc. 1:100
-----------------------------	--------------------------------	--	-----------------------------	-------------------

MODELO CASA PATIO





Descripción

Casa Patio, una vivienda de 125 m² construida con steel framing, destaca por su diseño centrado en un hermoso patio interior. Esta casa combina elegancia y comodidad, con detalles de alta calidad y eficiencia energética. Es un ejemplo de modernidad y privacidad en una atmósfera de armonía entre interior y exterior. Una elección perfecta para aquellos que valoran el estilo contemporáneo y la funcionalidad.

Características

SUPERFICIE CUBIERTA: 125 m²

AMBIENTES: 4

SUPERFICIE SEMICUBIERTA (DECK): 34 m²

PLANTAS: 1



planta esc. 1:100

semicubierta (deck) 34m²

sup. cubierta 125m²

casas steel frame mod. Plus +

PROYECTO FUSIÓN 1 Y 2





LAGUNA AZUL







CASANE[®]
CONSTRUCCIÓN INTELIGENTE



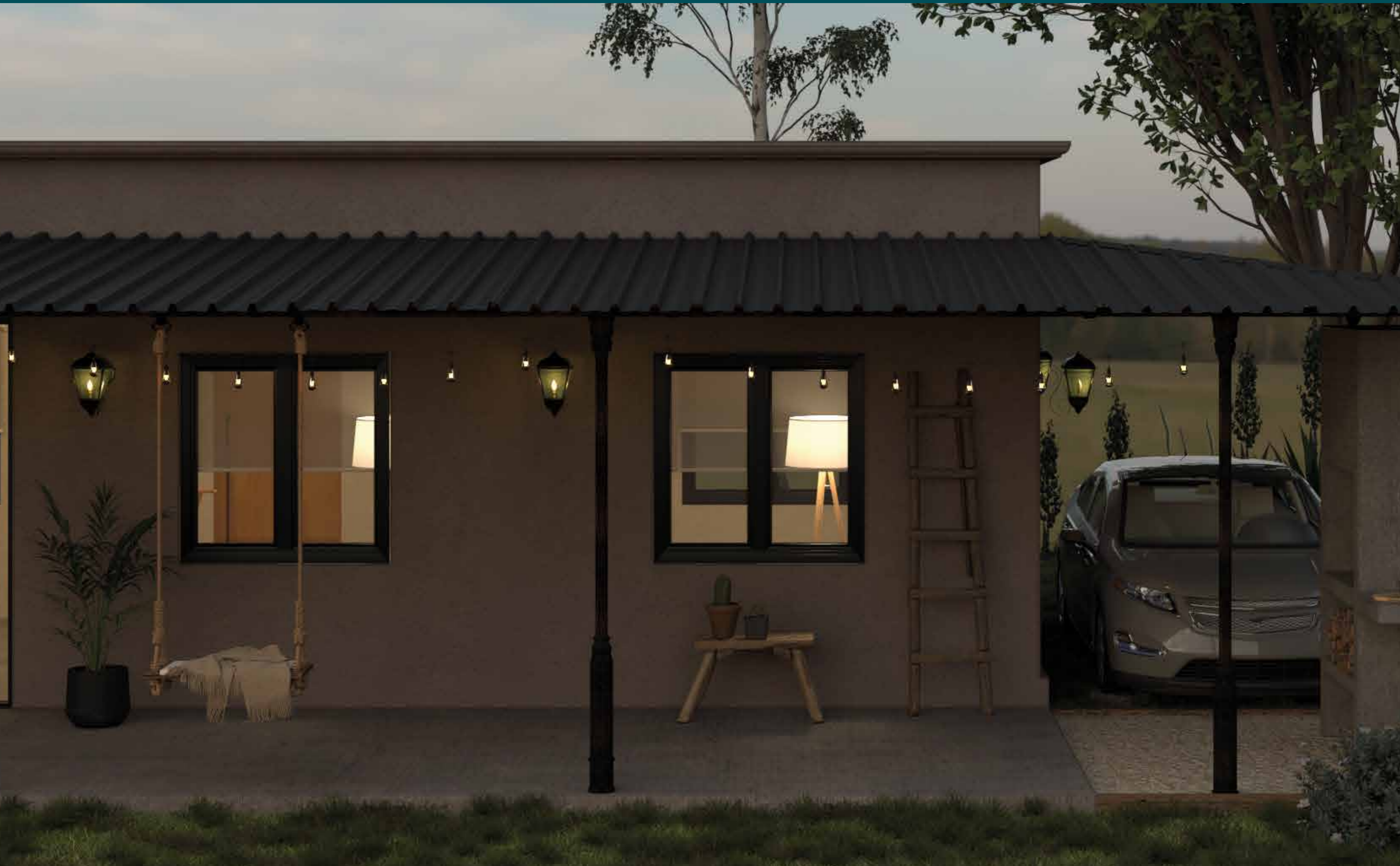
SPB

 **BARBIERI**

 ConsulSteel






















 casa.neo

 11 7115 4043

 casaneo.com.ar

