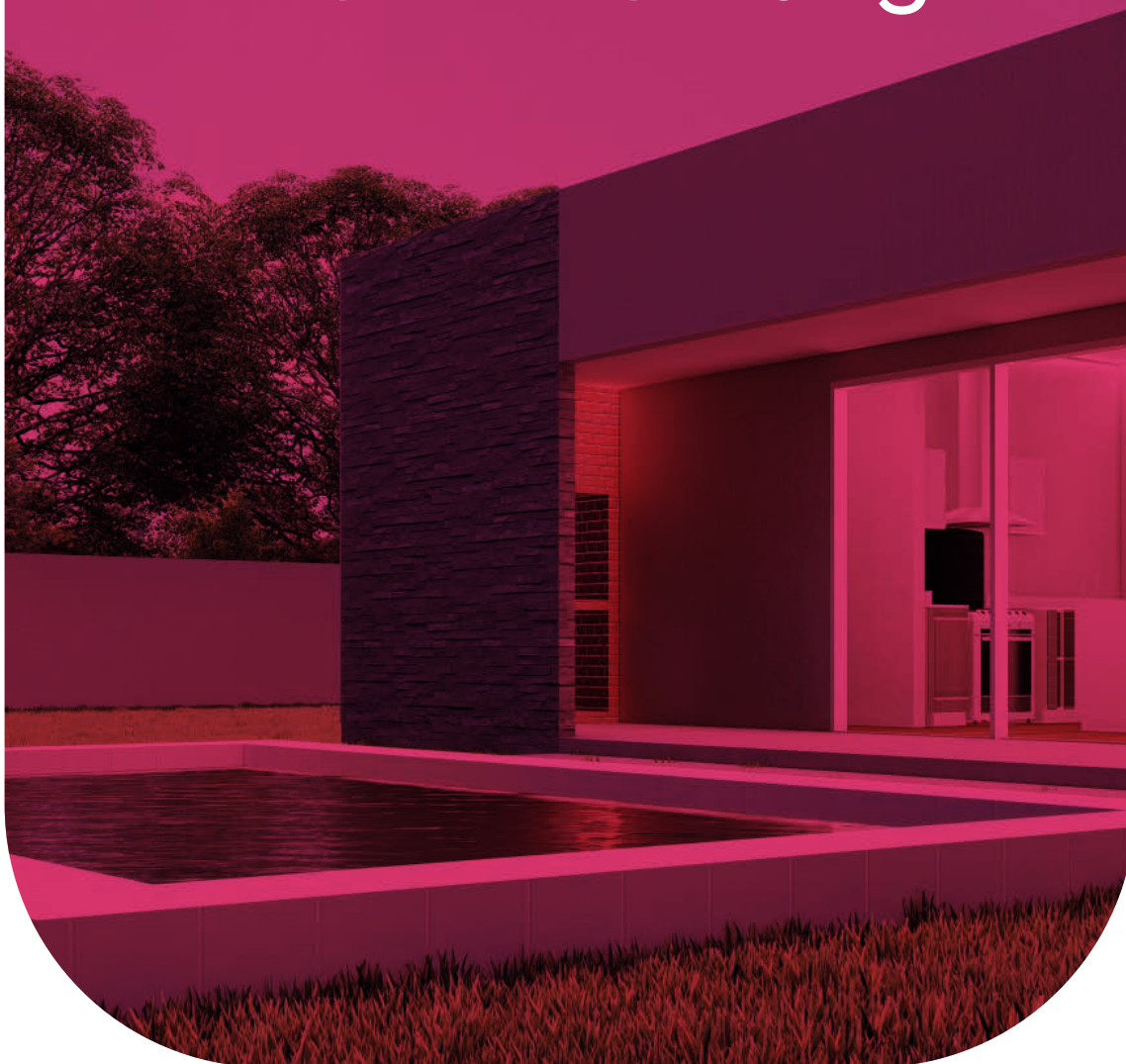


CASANE<sup>®</sup>O  
CONSTRUCCIÓN INTELIGENTE

DISEÑOS 2023



# ¿Qué incluyen nuestras propiedades?

Te proponemos diseños integrados con la naturaleza que amplían tus espacios. Nos interesa mostrarte las últimas tendencias en Diseño, tecnología y habitat.

Nuestras casas están certificadas y respetan las leyes vigentes de trasmittancia térmica . Utilizamos las marcas de primera línea para garantizarte estas prestaciones.

Te presentamos los cálculos correspondientes de estructura e Ingeniería firmados por profesionales de Consul Steel y cálculos térmicos certificados por Isover.

Nuestras aberturas son de PVC o Aluminio con DVH, garantizando también de esta manera la ruptura de puente térmico.

## Descripción

Planos para presentaciones Municipales  
Presentacion y gestión en Barrios.  
Planos de Obra, Cálculo y estructura.  
Dirección de Obra Profesional.  
Obra húmeda de fundaciones.  
Panelizado en taller.  
Montaje de Obra Gris.  
Instalaciones de agua, gas y electricidad.

## Opcionales

Colocaciones de pisos y revestimientos.  
Pintura y terminaciones en general.  
Gestión Municipal.



## Financiación y métodos de entrega

Llave en Mano. Se determina el alcance siempre eligiendo productos de 1era línea.

El precio U\$650 m<sup>2</sup> es llave en mano con terminaciones de costo medio.



# ÍNDICE

<b>NEO 1 .....</b>	<b>6</b>
<b>NEO 2 .....</b>	<b>10</b>
<b>CASA CUBO.....</b>	<b>14</b>
<b>CASA PATIO.....</b>	<b>18</b>
<b>PROYECTO ESTUDIO FUSIÓN.....</b>	<b>22</b>











# MODELO NEO 1





# MODELO NEO 1



## Descripción

Casa Neo 1, una casa de 38m<sup>2</sup> con estructura de acero, es un oasis de modernidad y comodidad. Su diseño contemporáneo se fusiona con la naturaleza a través de amplias ventanas y un deck. Esta casa redefine la vida moderna y el lujo en un entorno compacto.

El Steel framin, robusto y elegante, no solo brinda una estructura segura y duradera, sino que también establece un contraste impresionante con los elementos naturales que rodean la casa. Desde el deck, podrás contemplar la belleza del paisaje que te rodea mientras disfrutas de momentos de paz y tranquilidad.

## Características

SUPERFICIE CUBIERTA: 38 m<sup>2</sup>

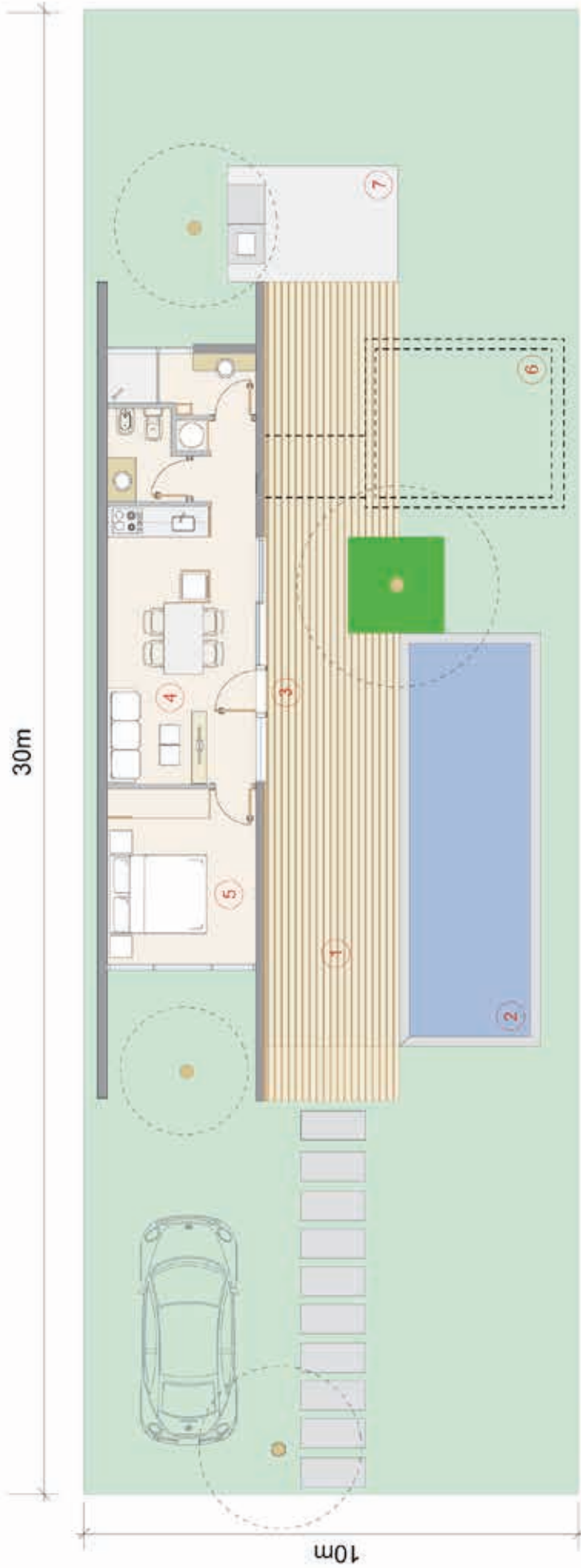
AMBIENTES: 3

AMPLIACIÓN: 14 m<sup>2</sup>

SUPERFICIE SEMICUBIERTA (DECK): 40 m<sup>2</sup>

PLANTAS: 1





LOTE 10x30m

REFERENCIAS

- 1 expansión deck
- 2 pileta 8x2.45m
- 3 acceso
- 4 estar - comedor 5.6x3m
- 5 dormitorio 3x3m libres.
- 6 futura ampliación - dormitorio
- 7 parrilla

casas steel frame mod. 01	sup. cubierta 38m2	semicubierta ( deck ) 40m2	ampliación 14m2	planta esc. 1:100
---------------------------	--------------------	----------------------------	-----------------	-------------------





# MODELO NEO 2



# MODELO CASA NEO 2



## Descripción

Casa Neo 2 es un icono de la modernidad arquitectónica con su estructura de acero y diseño vanguardista. Ofrece una fusión perfecta de tecnología y diseño, con abundante luz natural y comodidades de última generación. Esta residencia es la definición del lujo contemporáneo y la eficiencia. Si buscas un hogar que represente el futuro, Casa Neo 2 es la elección ideal.

## Características

SUPERFICIE CUBIERTA: 70 m<sup>2</sup>

AMBIENTES: 4

SUPERFICIE SEMICUBIERTA (DECK): 57 m<sup>2</sup>

PLANTAS: 2

## Otros modelos similares

Neo3: 90/100m<sup>2</sup> 3 habitaciones.

Neo4: 150 m<sup>2</sup> 3 habitaciones 1 planta.

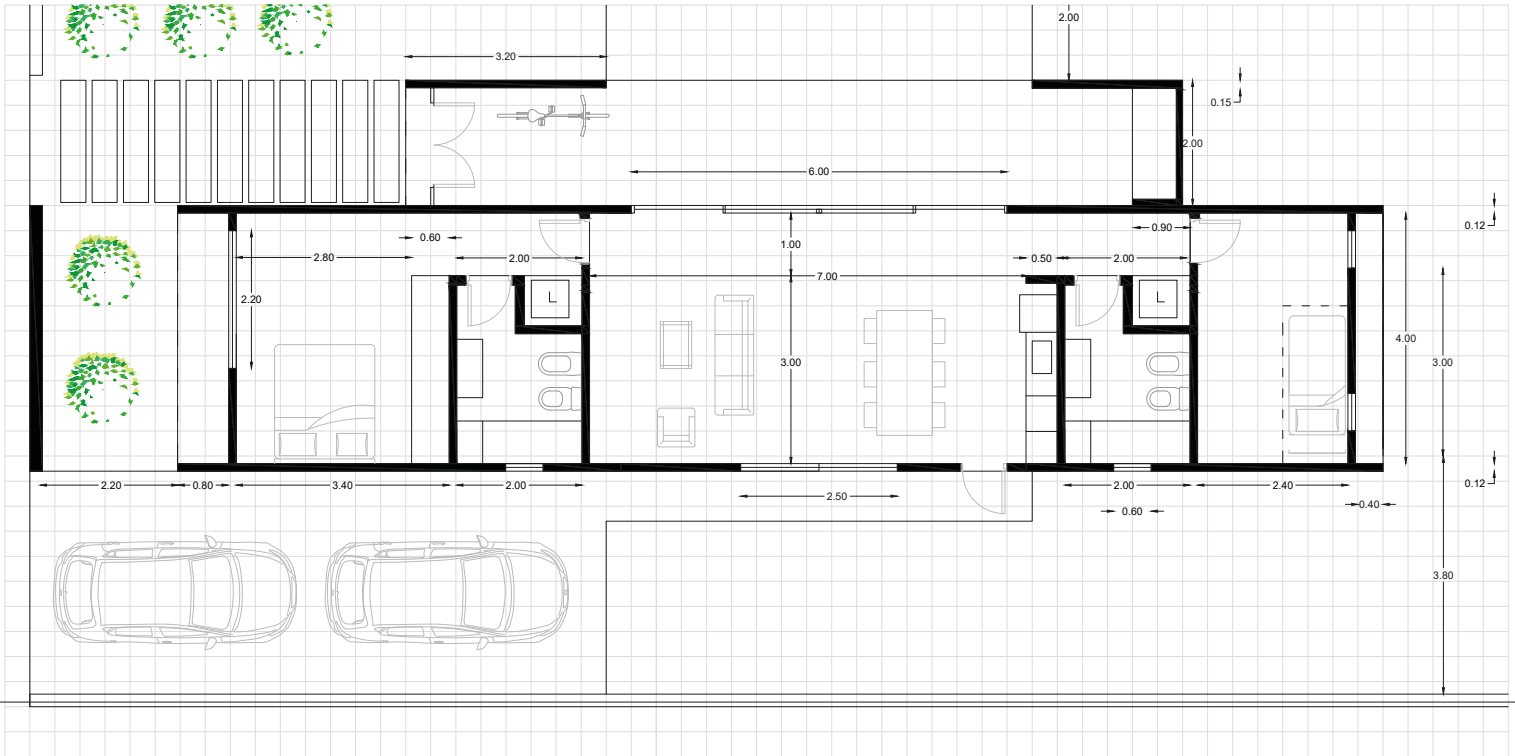
Neo5: 3 habitaciones 2 plantas.

Neo6: 4 habitaciones 1 planta.

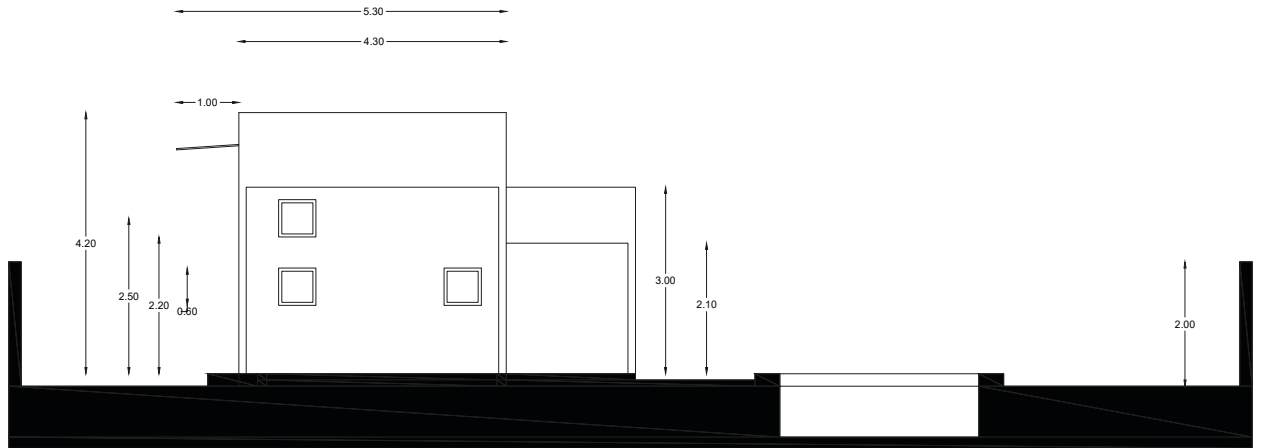
Neo7: 4 habitaciones 2 plantas.



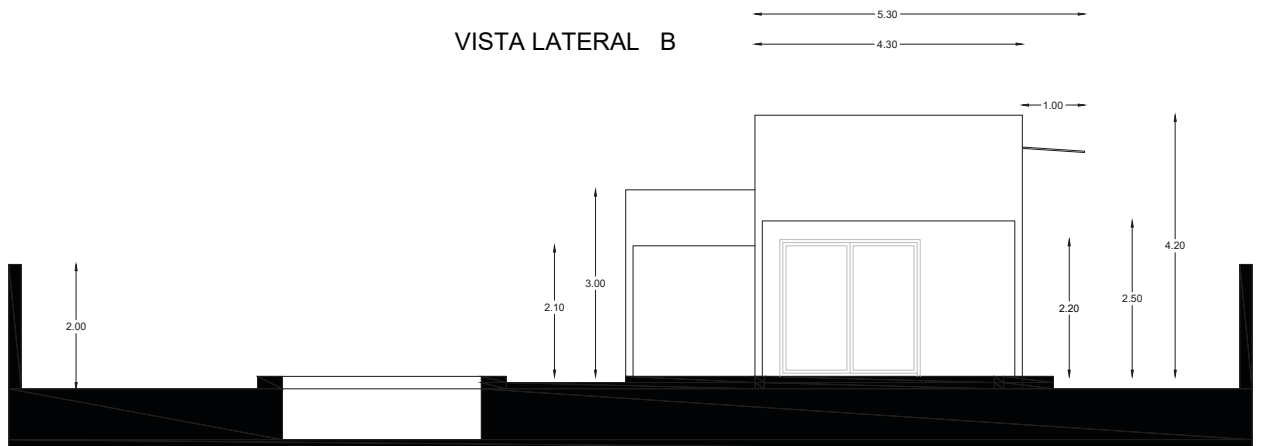
## PLANTA



VISTA LATERAL A



VISTA LATERAL B







# CASA CUBO





# CASA CUBO



## Descripción

Te mostramos el increíble proyecto Casa Cubo, una hermosa construcción panelizada de 86m<sup>2</sup>, distribuida en 2 plantas y con 3 ambientes espectaculares.

## Características

SUPERFICIE CUBIERTA: 86 m<sup>2</sup>

AMBIENTES: 3

AMPLIACIÓN: 14 m<sup>2</sup>

SUPERFICIE SEMICUBIERTA (DECK): 40 m<sup>2</sup>

PLANTA ALTA SUPERFICIE CUBIERTA: 38 m<sup>2</sup>

PLANTAS: 2





LOTE 10x30m

REFERENCIAS

- 5 dormitorio 3x3m libres
- 5a dormitorio 3x2.7m libres
- 7 terraza futura ampliación - dormitorio

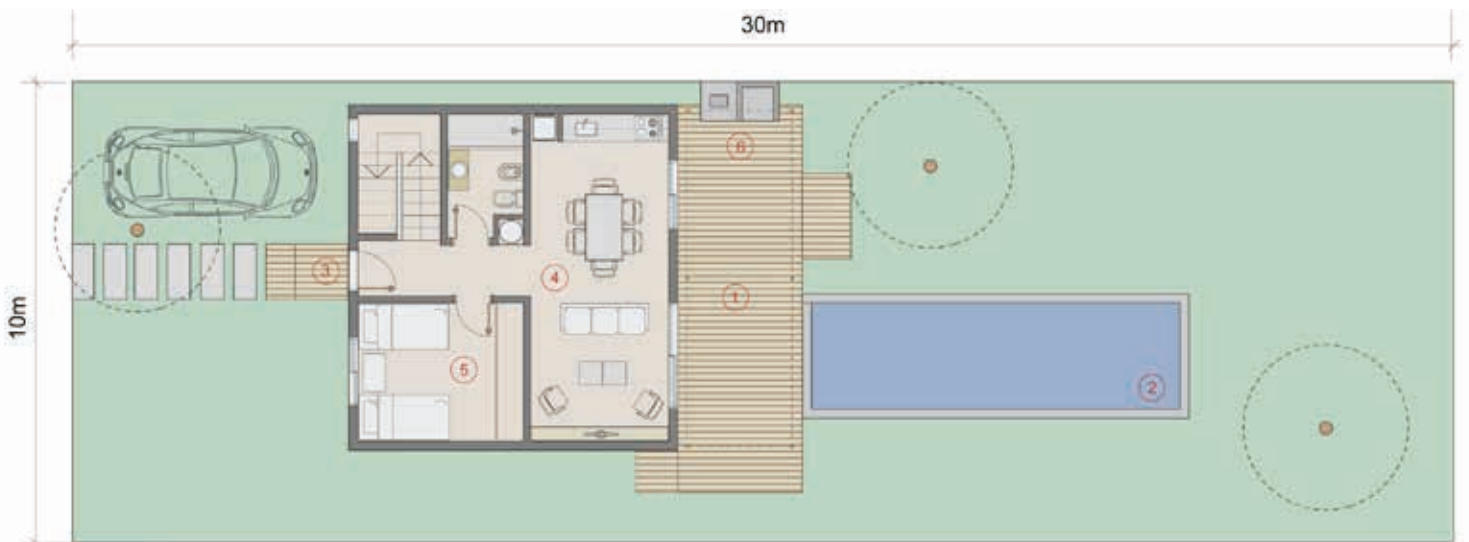
OZ  
ARQUITECTURA

casas steel frame mod. cubo

Pa. sup. cubierta 38m<sup>2</sup>

ampliación 14m<sup>2</sup>

planta esc. 1:100



LOTE 10x30m

REFERENCIAS

- 1 expansión deck
- 2 piscina 6x2.45m
- 3 acceso
- 4 estar - comedor 7.1x3m
- 5 dormitorio 3x3m libres
- 6 parrilla

Pb + Pa. sup. cubierta total : 86m<sup>2</sup>

Pb + Pa. + ampliación sup. cubierta total : 96m<sup>2</sup>

OZ  
ARQUITECTURA

casas steel frame mod. cubo

sup. cubierta 48m<sup>2</sup>

semicubierta ( deck ) 40m<sup>2</sup>

ampliación 14m<sup>2</sup>

planta esc. 1:100





# MODELO CASA PATIO





# MODELO CASA PATIO



## Descripción

Casa Patio, una vivienda de 125 m<sup>2</sup> construida con steel framing, destaca por su diseño centrado en un hermoso patio interior. Esta casa combina elegancia y comodidad, con detalles de alta calidad y eficiencia energética. Es un ejemplo de modernidad y privacidad en una atmósfera de armonía entre interior y exterior. Una elección perfecta para aquellos que valoran el estilo contemporáneo y la funcionalidad.

## Características

**SUPERFICIE CUBIERTA:** 125 m<sup>2</sup>

**AMBIENTES:** 4

**SUPERFICIE SEMICUBIERTA (DECK):** 34 m<sup>2</sup>

**PLANTAS:** 1





LOTE 10x30m ( aproximado )

REFERENCIAS

- 1 expansión deck
- 2 pileta 8x2.45m
- 3 acceso
- 4 estar - comedor 7.6x3.6m
- 5 cocina + barra desayunos
- 6 dormitorio
- 7 parrilla
- 8 patio



casas steel frame mod. Plus +

sup. cubierta 125m<sup>2</sup>

semicubierta ( deck ) 34m<sup>2</sup>

planta esc. 1:100





# PROYECTO FUSIÓN 1 Y 2



# PROYECTO FUSIÓN 1










 casa.neo

 11 7115 4043

 casaneo.com.ar

